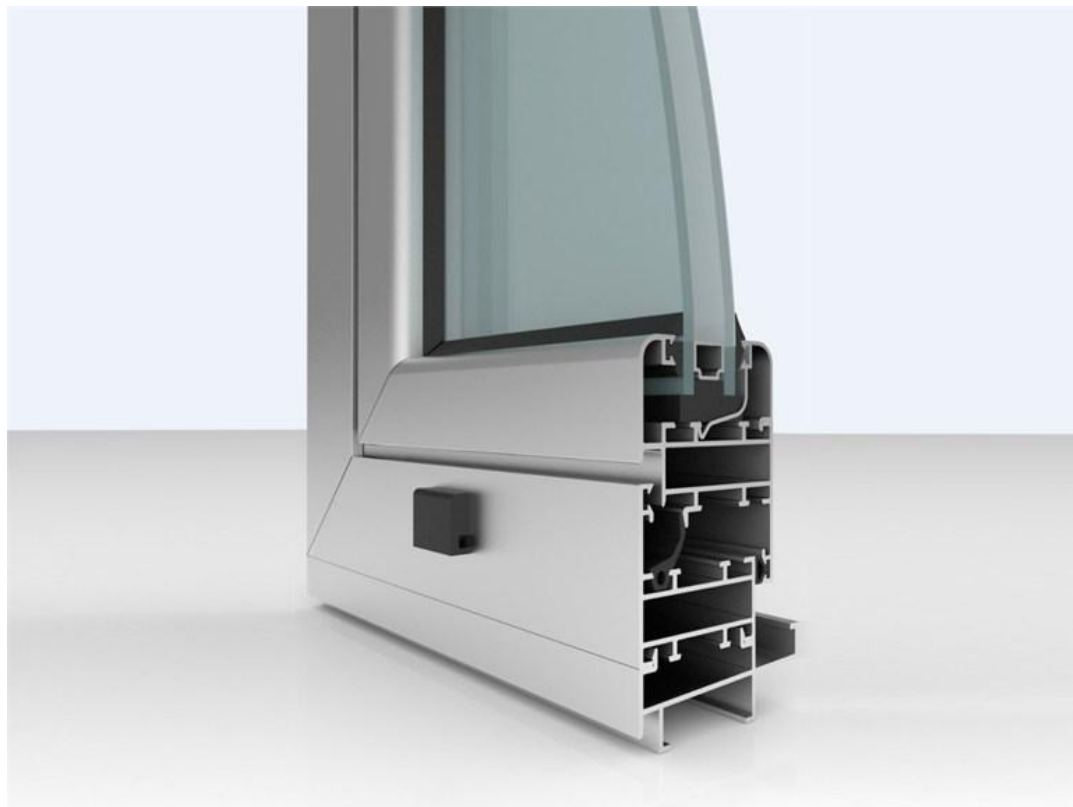


## ALLUMINIO “R40”



## ALLUMINIO Giunto Aperto

Infisso in alluminio a giunto aperto con profili estrusi in lega di alluminio EN AW 6060. Prodotto concreto e funzionale con una buona tenuta all'acqua e all'aria grazie all'utilizzo di una apposita guarnizione centrale, mentre una guarnizione di battuta inserita nell'aletta dell'anta ostacola polveri e rumori. L'acqua penetrata all'interno viene drenata mediante fori di scolo posti sulla parte inferiore esterna del telaio. Di serie viene

utilizzato un vetro camera 4/12/4 . Questo tipo di sistema rappresenta una soluzione ottimale per tutti gli ambienti che non necessitano di un particolare isolamento, come uffici, vetri scala, vetrine per negozi, etc. Le finiture sono disponibili in una vastissima gamma di colori **Ral** sia lucidi che opachi o a decorazione **Decoral - effetto legno**. Per uno stile in grado di soddisfare ogni esigenza.

**Il profilo base a Giunto Aperto da diritto alla detrazione del 50% per ristrutturazione edile.**